

ひとつの大会のはじめからおわりまで

① 社内で 機材準備

大会規模、会場に併せて必要な機材を考えます。最大同時3大会分の機材を組みます。

備えも
思いあがりの
二れでせかとする



② 機材搬出



コムネット
→ 会場へ

③ 会場で 機材受取



ちゃんと
届かき
どきどき

④ 機材設置



安全第一・きれいに機材設置をします。感電などの恐れもあるので、細心の注意をはらって設置してるよ！

⑤ テスト

機材設置が済んだらシステムの動作チェック！



⑥ 競技に 向けての準備

滑走順をサイトにアップ、公式練習で使う手控えなど必要な印刷物の用意！

これをいつか
ノーパーレスに
なると
いい
かも

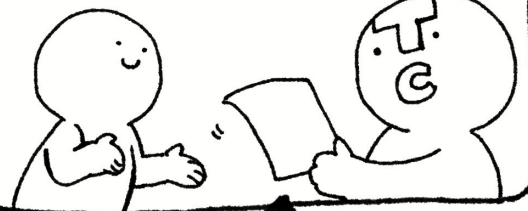


次の日に 備える



⑦ 公式練習と 競技に向けての準備

公式練習で予定要素が変わったりするのの対応や、機材のチェックなどをします。



⑧ 競技中オペレーション！

カリキュレーションオペレータ編・カメラ編を見て！

全競技終了日までくりかえし〜…

⑨ 次の競技に 向けての準備

競技後も結果印刷などやることいっぱい。



⑩ 全競技終了後の処理と機材撤収！



NEW
大会結果掲載

忘れ物
ないように！

アプリ
通知

⑬ 機材メンテナンス

頑張った機材をいったり異常がないかをチェック！そして次の大会準備へ……。



⑫ 機材受取

そのまま次の会場へ直送の場合も。



⑪ 機材搬出

会場 →
コムネットへ

